

ВАКУУМНАЯ ДУГОГАСИТЕЛЬНАЯ КАМЕРА КДВ/НЭВЗ 3-5/500

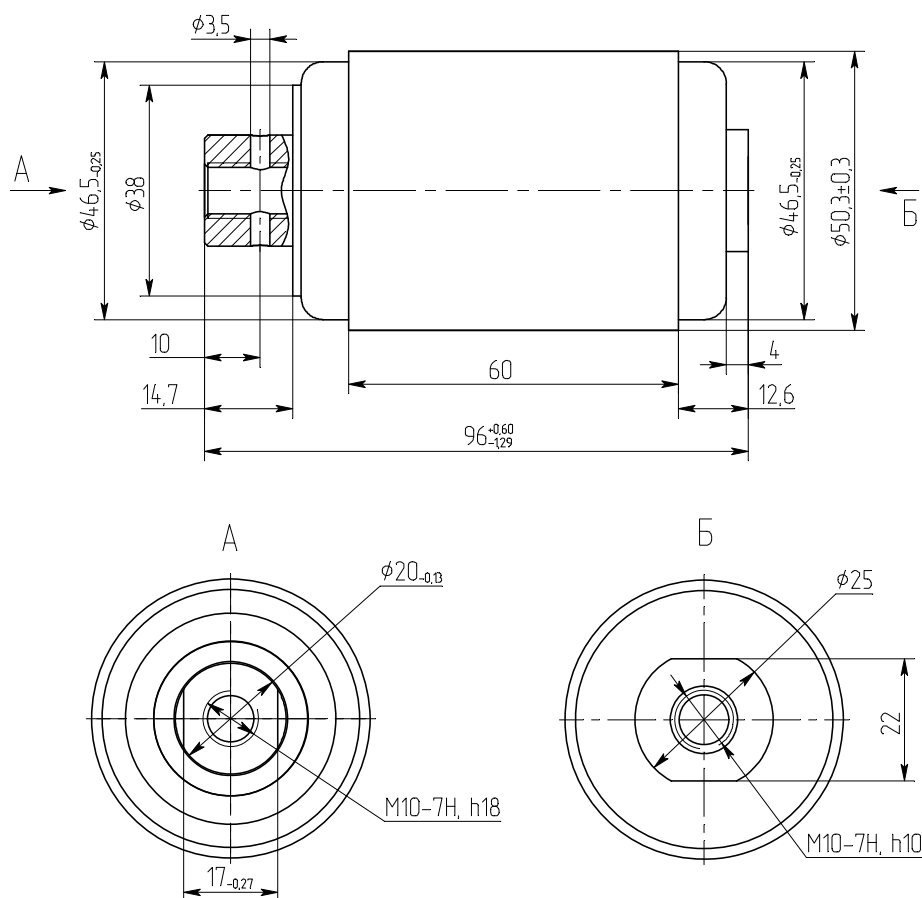


НАЗНАЧЕНИЕ

Вакуумная дугогасительная камера КДВ/НЭВЗ 3-5/500 предназначена для работы в вакуумных контакторах переменного тока частотой [50-60] Гц, номинальным напряжением до 3,0 кВ, номинальным током 500 А, либо номинальным напряжением 6 кВ (облегченная изоляция) номинальным током 400 А.

КДВ/НЭВЗ 3-5/500 - это усовершенствованная конструкция ранее выпускаемой камеры КДВК-10-01. Камера КДВ/НЭВЗ 3-5/500 имеет те же габаритно-присоединительные размеры, имеет улучшенные технические характеристики, а также повышенную стойкость от «залипания» контактов. Камера КДВ/НЭВЗ 3-5/500 адаптирована к однофазному контактору КВО-3-5/500 и трёхфазному контактору КВТ-6-400.

ГАБАРИТНЫЙ ЧЕРТЕЖ КДВ/НЭВЗ 3-5/500



ОСНОВНЫЕ ТЕХНИЧЕСКИЕ ХАРАКТЕРИСТИКИ КДВ/НЭВЗ 3-5/500

№	ПАРАМЕТРЫ	ЗНАЧЕНИЯ
1	Номинальное напряжение линейное , кВ	3
2	Номинальная частота , Гц	50,60
3	Испытательное одноминутное напряжение , кВ	20
4	Номинальный ток, А	500
5	Номинальный ток отключения , I ном . откл , кА	5,0
6	Ток включения , кА - наибольший пик , кА	5,0 20,0
7	Стойкость при сквозных токах короткого замыкания : - предельный трехсекундный ток термической стойкости , кА - наибольший пик , кА	5,0 20,0
8	Время дуги , с, не более	0,02
9	Ток утечки при испытательном напряжении , мА , не более	0,5
10	Средняя величина тока среза, А, не более	1,5
11	Электрическое сопротивление постоянному току , при дополнительном контактом поджатии , мкОм	≤ 180
12	Электрическое сопротивление изоляции (внутренней и внешней) при нормальных климатических условиях , Мом , не менее	1000
13	Ход подвижного контакта , мм	3 ⁺¹
14	Выбег и возврат хода при отключении , мм	≤ 0,5
15	Средняя скорость хода подвижного контакта при отключении , м/с	0,8-1,2
16	Средняя скорость хода подвижного контакта при включении , м/с	0,5-0,9
17	Дребезг контактов при включении , с, не более	0,002
18	Дополнительное контактное нажатие , Н	120-180
19	Собственное контактное поджатие , Н	50-60
20	Коммутационная износостойкость , при номинальном токе , циклы ВО	0,75 x 10 ⁶
21	Механическая износостойкость , циклы ВО	1,0 x 10 ⁶
22	Износ контактов после выработки коммутационного ресурса , мм	≤ 1,5
23	Давление остаточного газа в камерах , Па , не более	10 ⁻²
24	Масса камеры , кг , не более	0,5
25	Срок службы камеры , лет	30